

湖南省 岳阳市云溪区  
小（2）型水库工程管理与保护范围划界  
成果图集

批准单位：岳阳市云溪区人民政府

审核单位：岳阳市云溪区水利局

岳阳市云溪区自然资源局

编制单位：湖南省国土资源规划院

二〇二一年十一月

湖南省 岳阳市云溪区  
小（2）型水库工程管理与保护范围划界  
成果图集

批 准： 麻战洪

审 核： 刘华平

校 核： 杨武亮

编 写： 甘 宁 王西营

沈 威 刘 李

湖南省国土资源规划院

二〇二一年十一月



图 册 目 录

| 序号 | 图纸名称            | 页码 | 备注   |
|----|-----------------|----|------|
| 一  | 水利工程分布图         |    |      |
| 1  | 云溪区小（2）型水库工程分布图 | 1  |      |
| 二  | 水库工程            |    |      |
| 1  | 苏家冲水库工程         |    | 云溪街道 |
| ①  | 苏家冲水库工程划界成果示意图  | 2  |      |
| 2  | 大石坑水库工程         |    | 云溪街道 |
| ①  | 大石坑水库工程划界成果示意图  | 3  |      |
| 3  | 岩岭水库工程          |    | 云溪街道 |
| ①  | 岩岭水库工程划界成果示意图   | 4  |      |
| 4  | 天井坡水库工程         |    | 云溪街道 |
| ①  | 天井坡水库工程划界成果示意图  | 5  |      |
| 5  | 蛤蟆石水库工程         |    | 云溪街道 |
| ①  | 蛤蟆石水库工程划界成果示意图  | 6  |      |
| 6  | 刘冲水库工程          |    | 云溪街道 |
| ①  | 刘冲水库工程划界成果示意图   | 7  |      |
| 7  | 马形水库工程          |    | 路口镇  |
| ①  | 马形水库工程划界成果示意图   | 8  |      |
| 8  | 枧口水库工程          |    | 路口镇  |
| ①  | 枧口水库工程划界成果示意图   | 9  |      |
| 9  | 和平水库工程          |    | 路口镇  |
| ①  | 和平水库工程划界成果示意图   | 10 |      |
| 10 | 井杨水库工程          |    | 路口镇  |
| ①  | 井杨水库工程划界成果示意图   | 11 |      |
| 11 | 金家垅水库工程         |    | 路口镇  |
| ①  | 金家垅水库工程划界成果示意图  | 12 |      |
| 12 | 仙阳水库工程          |    | 路口镇  |
| ①  | 仙阳水库工程划界成果示意图   | 13 |      |
| 13 | 毛家冲水库工程         |    | 路口镇  |

|    |                  |    |      |
|----|------------------|----|------|
|    | ①毛家冲水库工程划界成果示意图  | 14 |      |
| 14 | 青岗水库工程           |    | 路口镇  |
|    | ①青岗水库工程划界成果示意图   | 15 |      |
| 15 | 石冲水库工程           |    | 长岭街道 |
|    | ①石冲水库工程划界成果示意图   | 16 |      |
| 16 | 白家冲水库工程          |    | 长岭街道 |
|    | ①白家冲水库工程划界成果示意图  | 17 |      |
| 17 | 林家冲水库工程          |    | 长岭街道 |
|    | ②林家冲水库工程分幅划界图（一） | 18 |      |
| 18 | 白竹水库工程           |    | 长岭街道 |
|    | ①白竹水库工程划界成果示意图   | 19 |      |
| 19 | 平坳水库工程           |    | 长岭街道 |
|    | ①平坳水库工程划界成果示意图   | 20 |      |
| 20 | 川堂水库工程           |    | 长岭街道 |
|    | ①川堂水库工程划界成果示意图   | 21 |      |
| 21 | 烂泥冲水库工程          |    | 长岭街道 |
|    | ①烂泥冲水库工程划界成果示意图  | 22 |      |

# 岳阳市云溪区小（2）型水利工程分布图

| 序号 | 水库名称  | 所在乡镇 |
|----|-------|------|
| 1  | 苏家冲水库 | 云溪街道 |
| 2  | 大石坑水库 | 云溪街道 |
| 3  | 岩岭水库  | 云溪街道 |
| 4  | 天井坡水库 | 云溪街道 |
| 5  | 蛤蟆石水库 | 云溪街道 |
| 6  | 刘冲水库  | 云溪街道 |
| 7  | 马形水库  | 路口镇  |
| 8  | 枳口水库  | 路口镇  |
| 9  | 和平水库  | 路口镇  |
| 10 | 井杨水库  | 路口镇  |
| 11 | 金家垅水库 | 路口镇  |
| 12 | 仙阳水库  | 路口镇  |
| 13 | 毛家冲水库 | 路口镇  |
| 14 | 青岗水库  | 路口镇  |
| 15 | 石冲水库  | 长岭街道 |
| 16 | 白家冲水库 | 长岭街道 |
| 17 | 林家冲水库 | 长岭街道 |
| 18 | 白竹水库  | 长岭街道 |
| 19 | 平坳水库  | 长岭街道 |
| 20 | 川堂水库  | 长岭街道 |
| 21 | 烂泥冲水库 | 长岭街道 |



图例

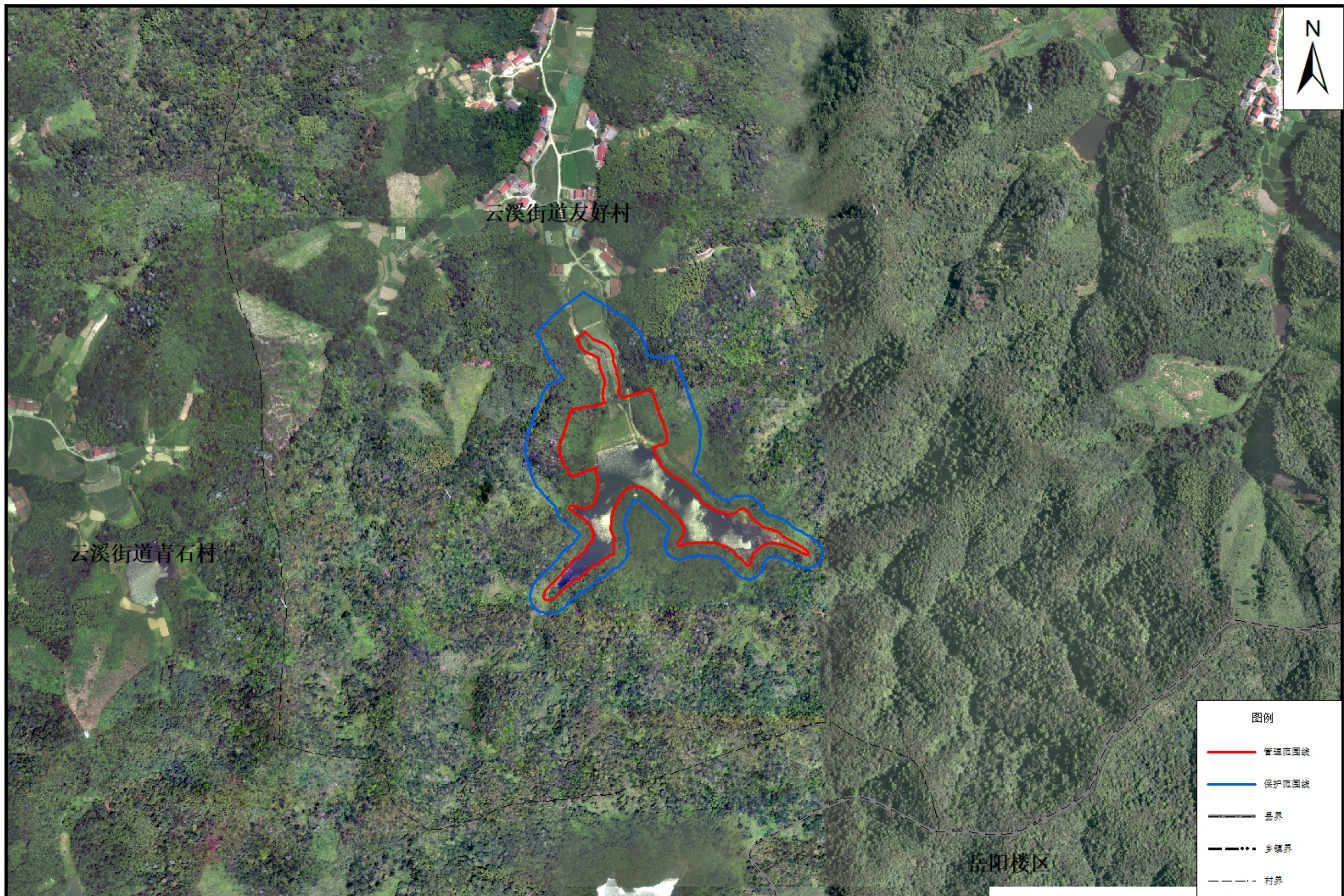
乡镇界

县界

小（2）型水库

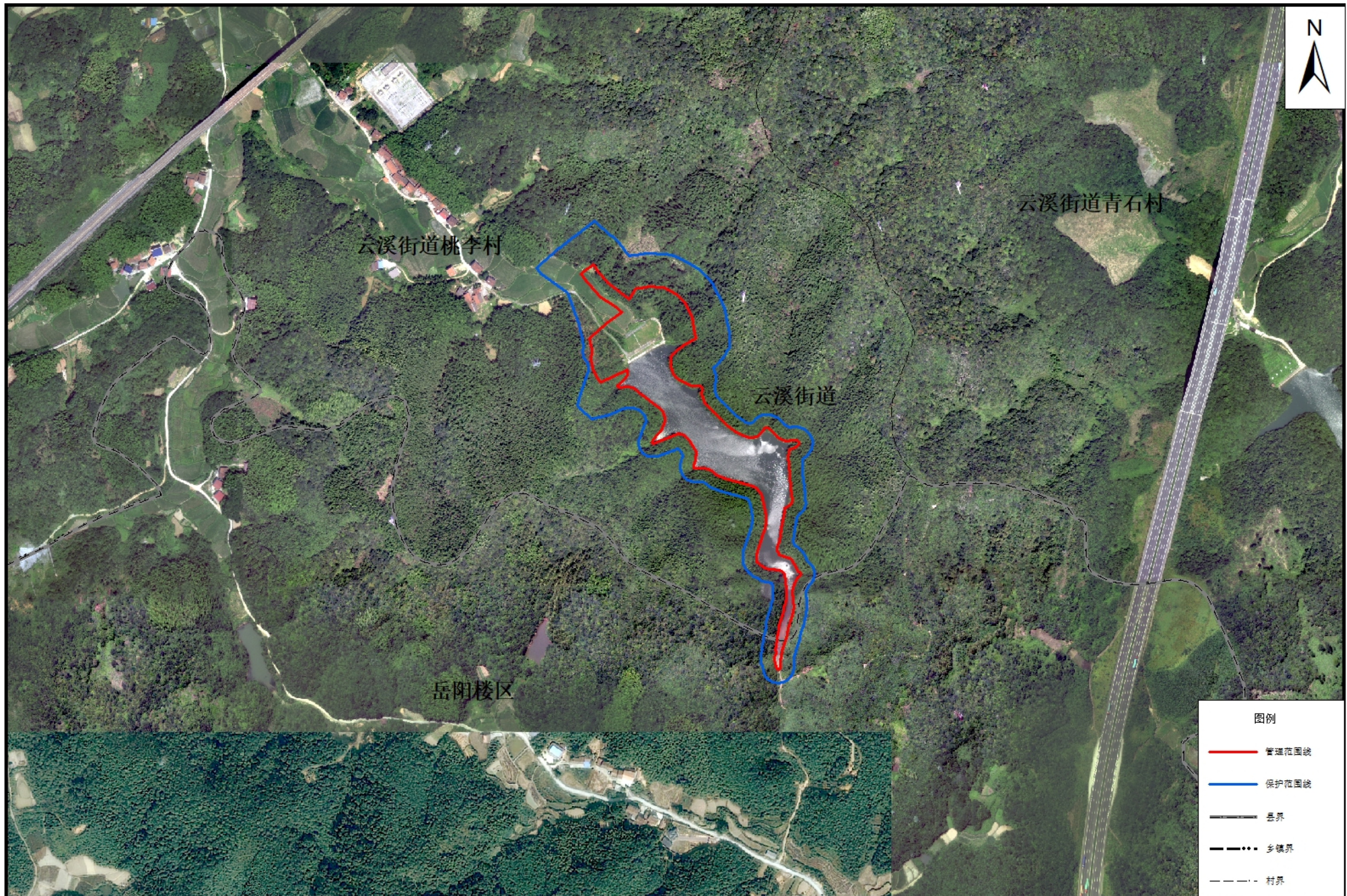


# 苏家冲水库管理与保护范围划界成果示意图



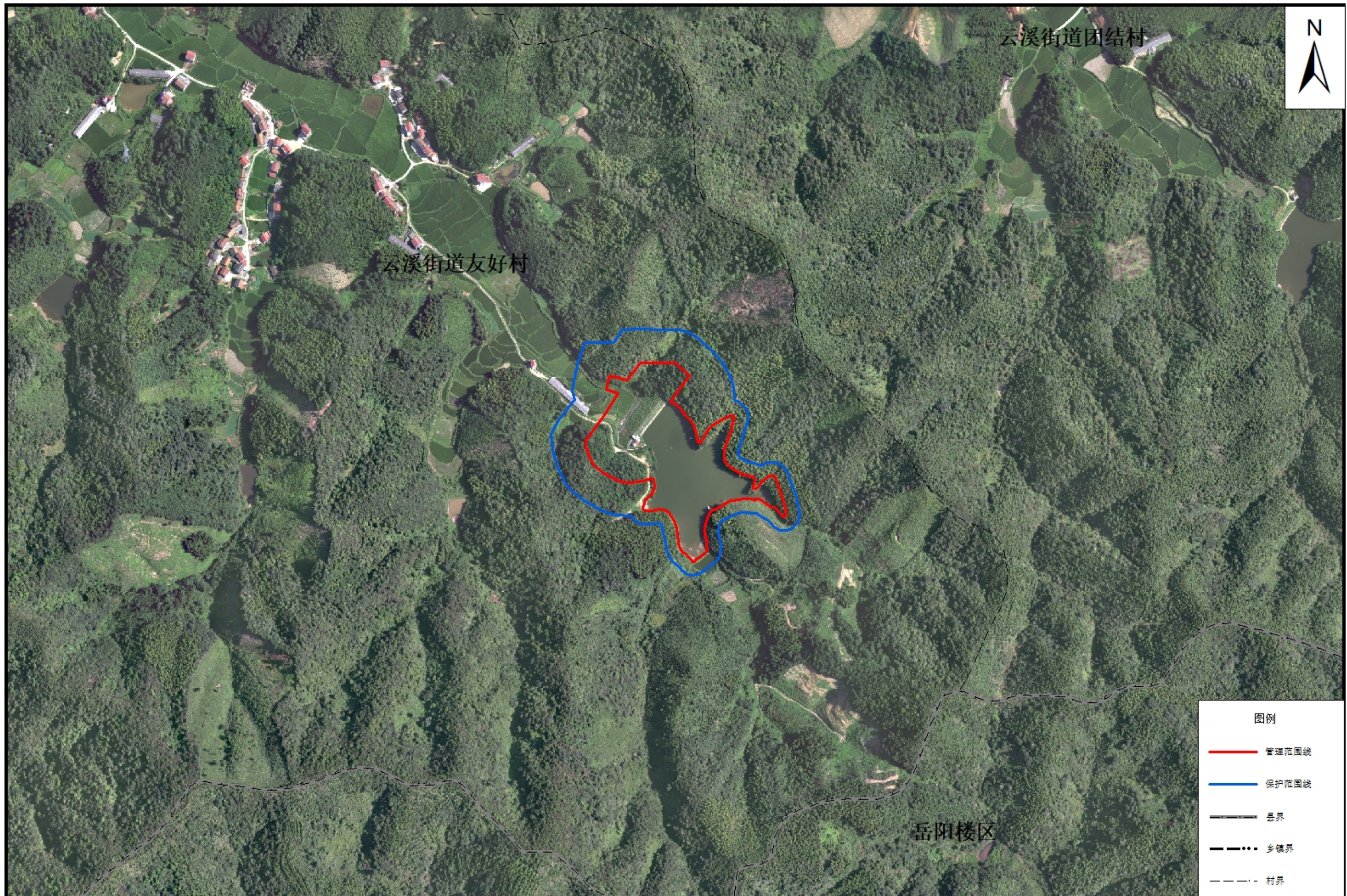


大石坑水库管理与保护范围划界成果示意图



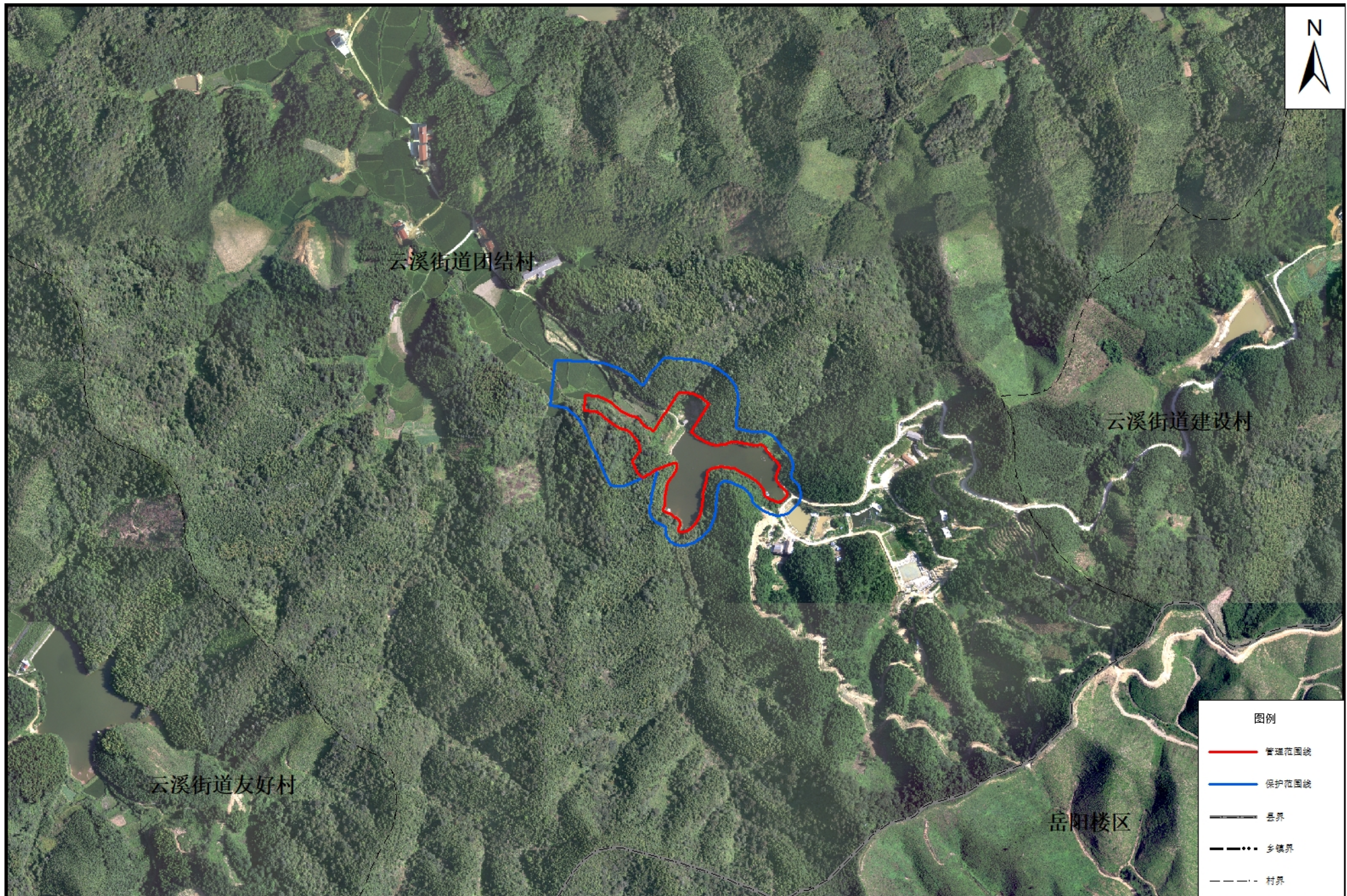


岩岭水库管理与保护范围划界成果示意图





天井坡水库管理与保护范围划界成果示意图



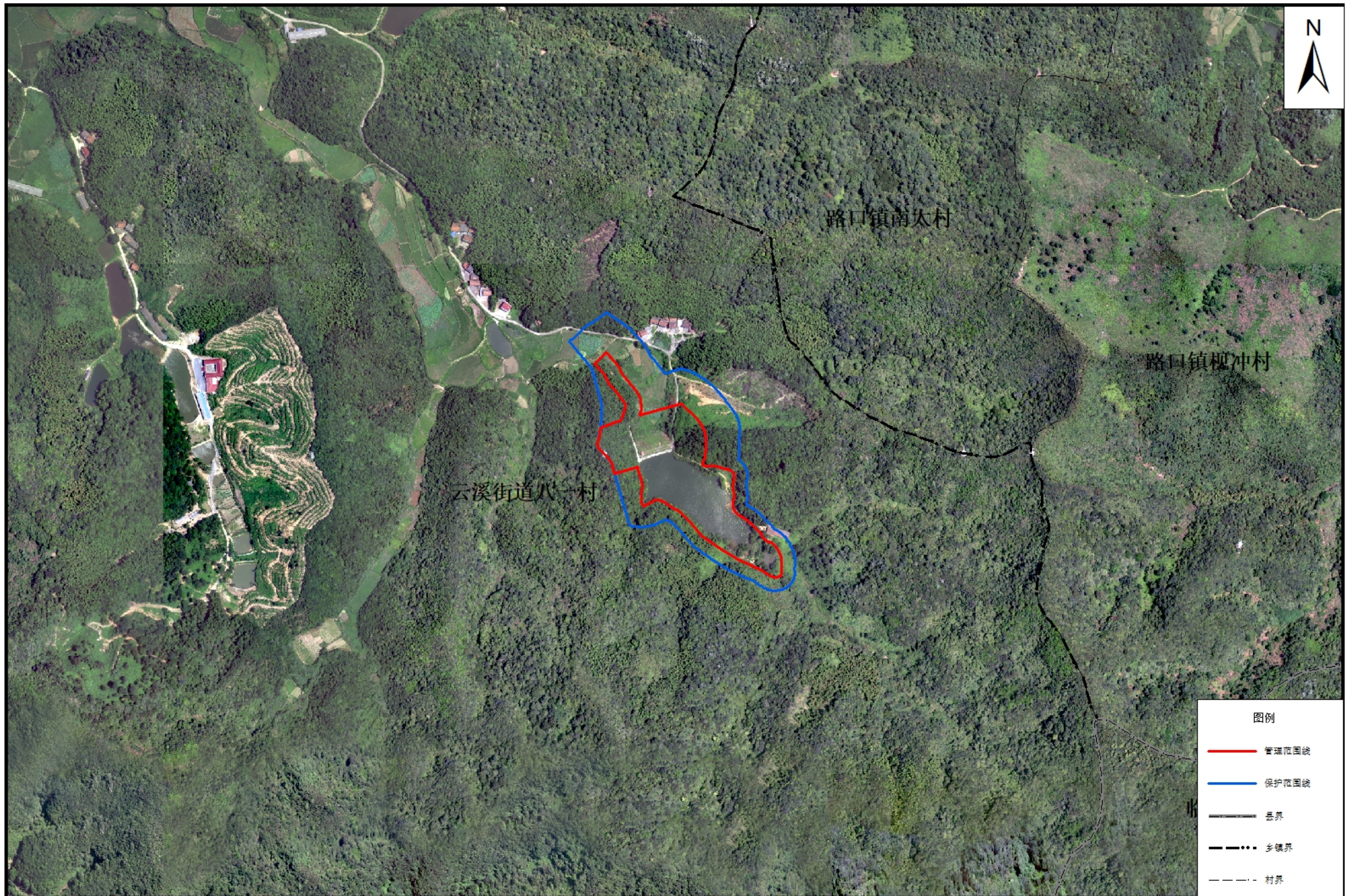


蛤蟆石水库管理与保护范围划界成果示意图



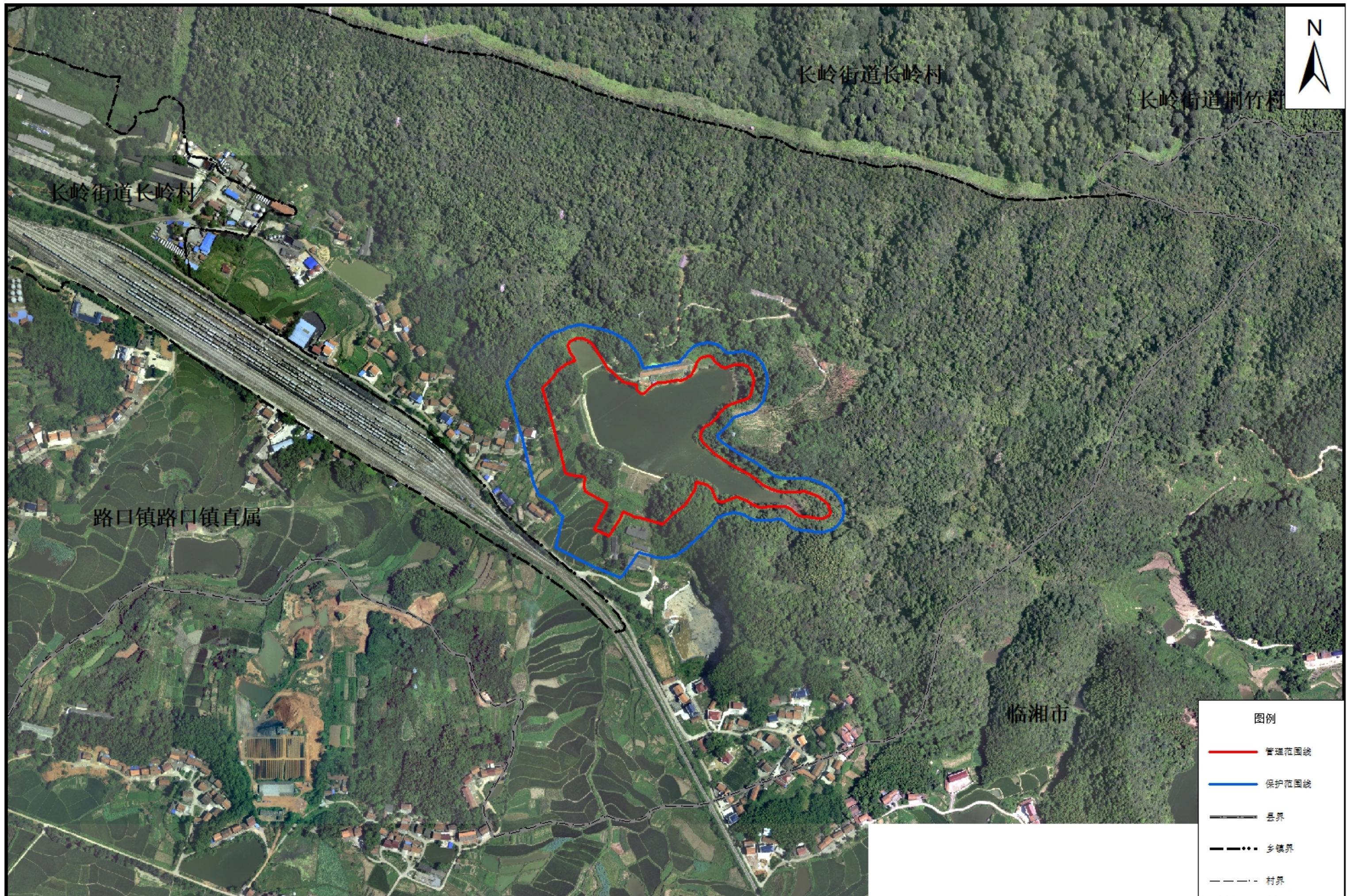


刘冲水库管理与保护范围划界成果示意图





马形水库管理与保护范围划界成果示意图



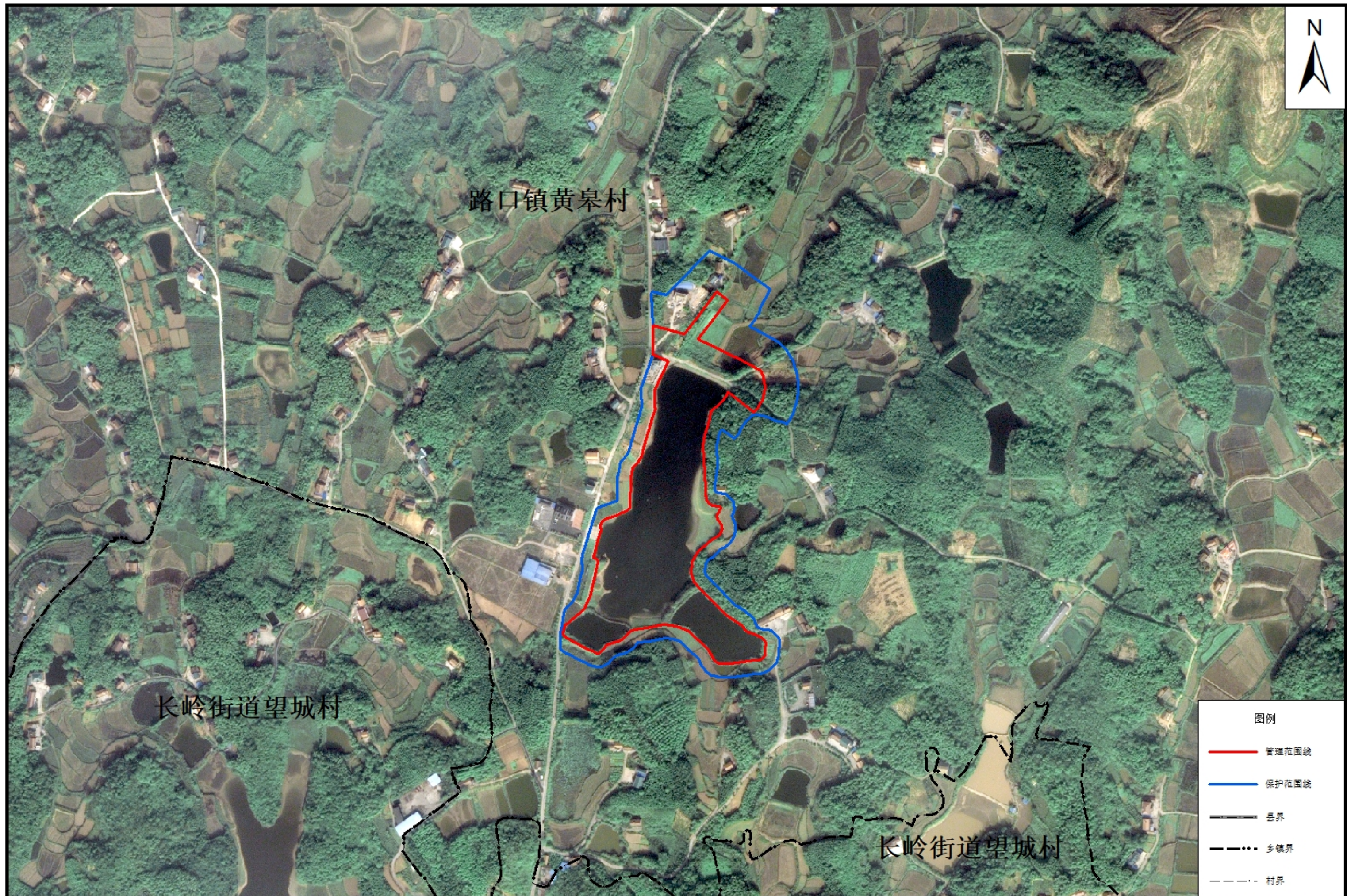


柃口水库管理与保护范围划界成果示意图





和平水库管理与保护范围划界成果示意图



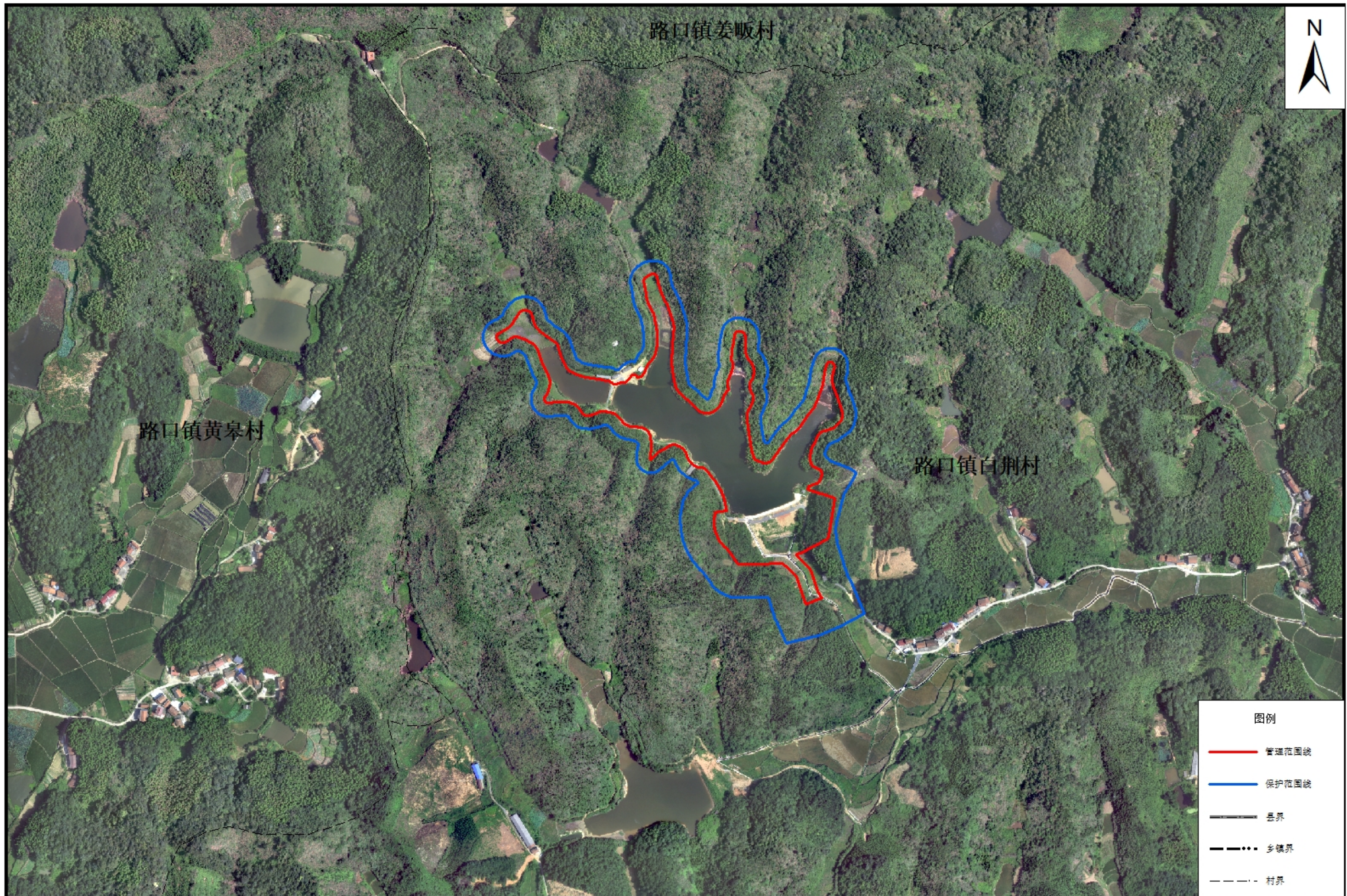


井杨水库管理与保护范围划界成果示意图





# 金家垅水库管理与保护范围划界成果示意图



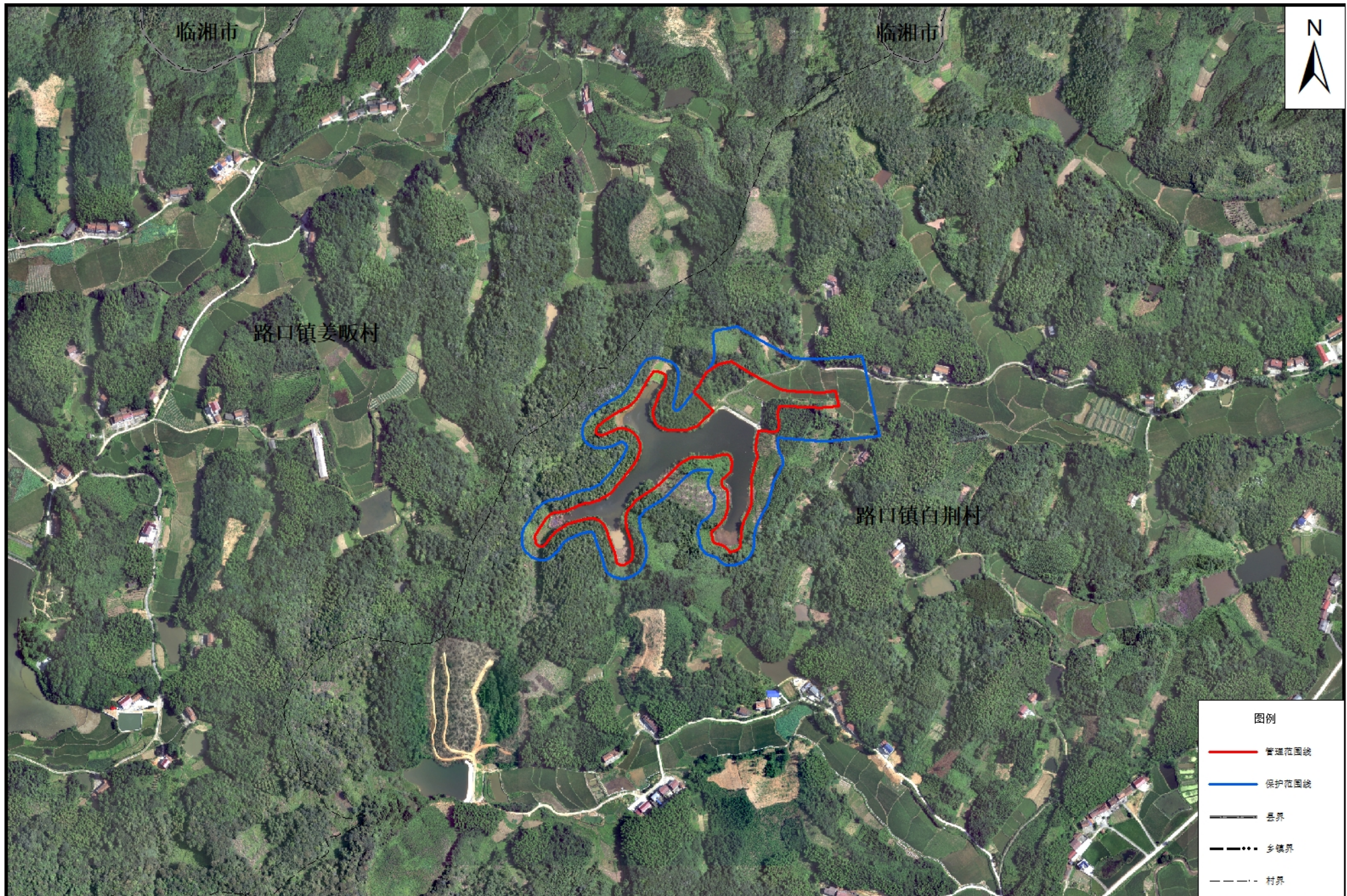


仙阳水库管理与保护范围划界成果示意图





毛家冲水库管理与保护范围划界成果示意图



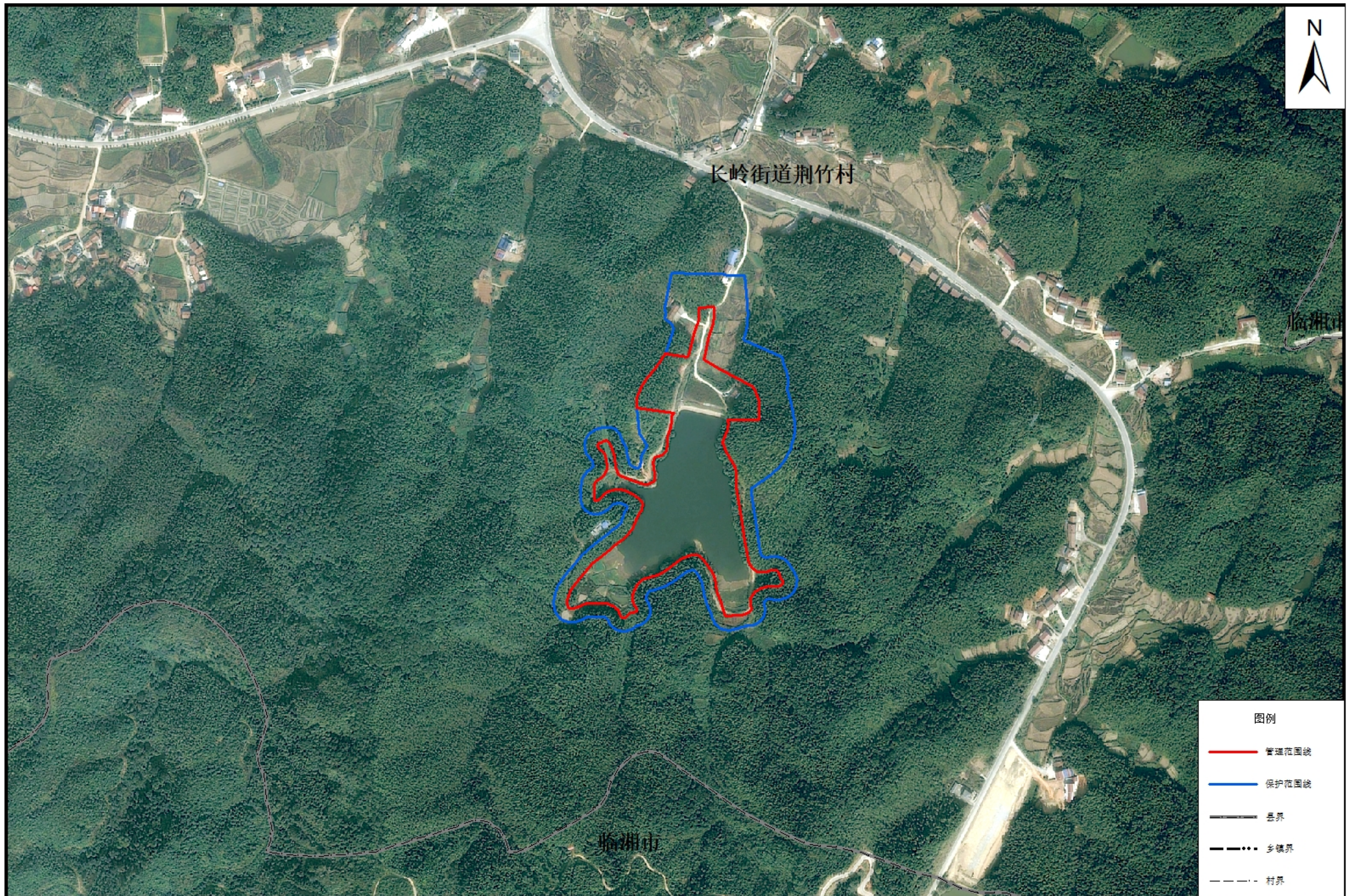


青岗水库管理与保护范围划界成果示意图



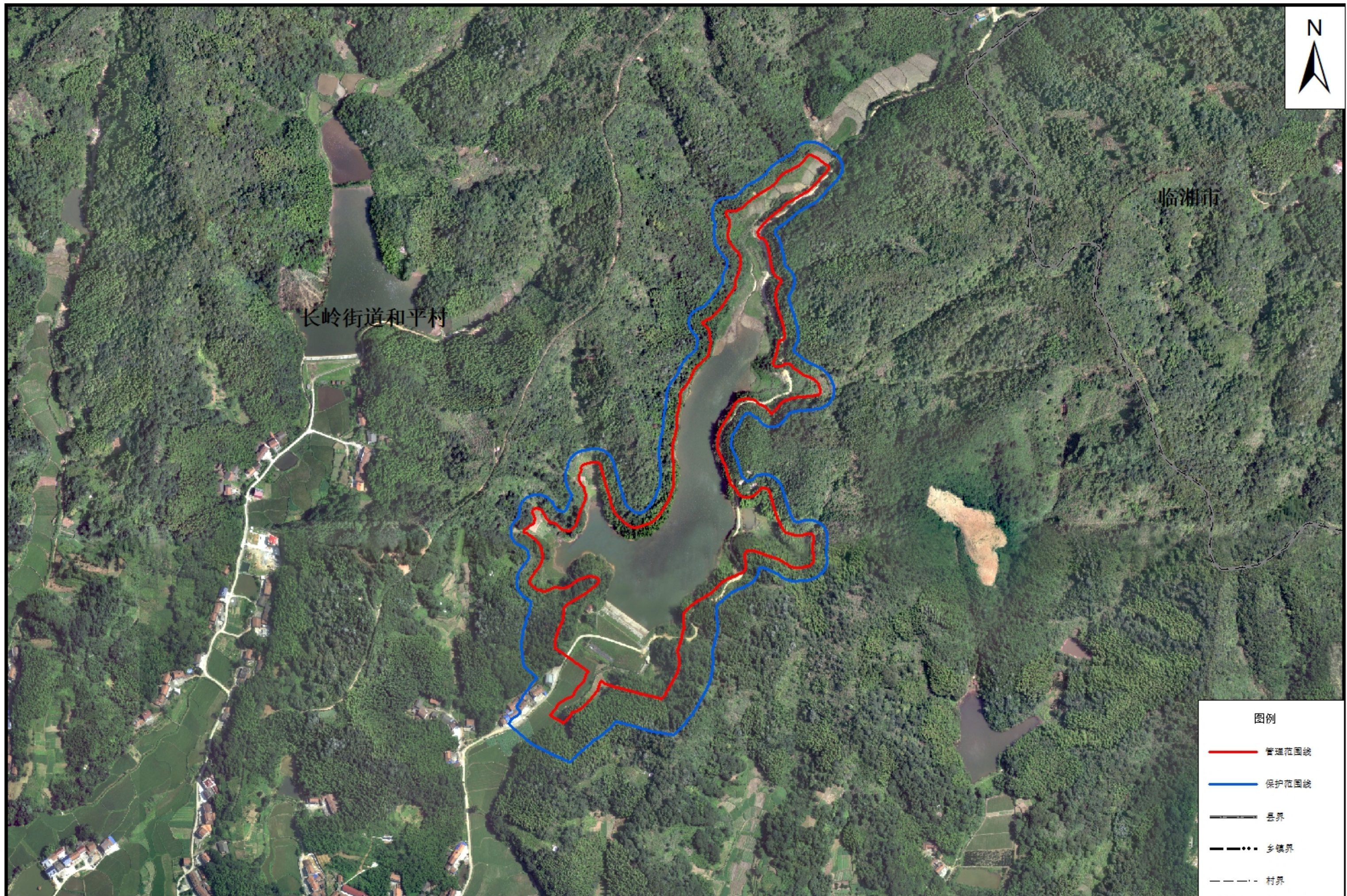


# 石冲水库管理与保护范围划界成果示意图



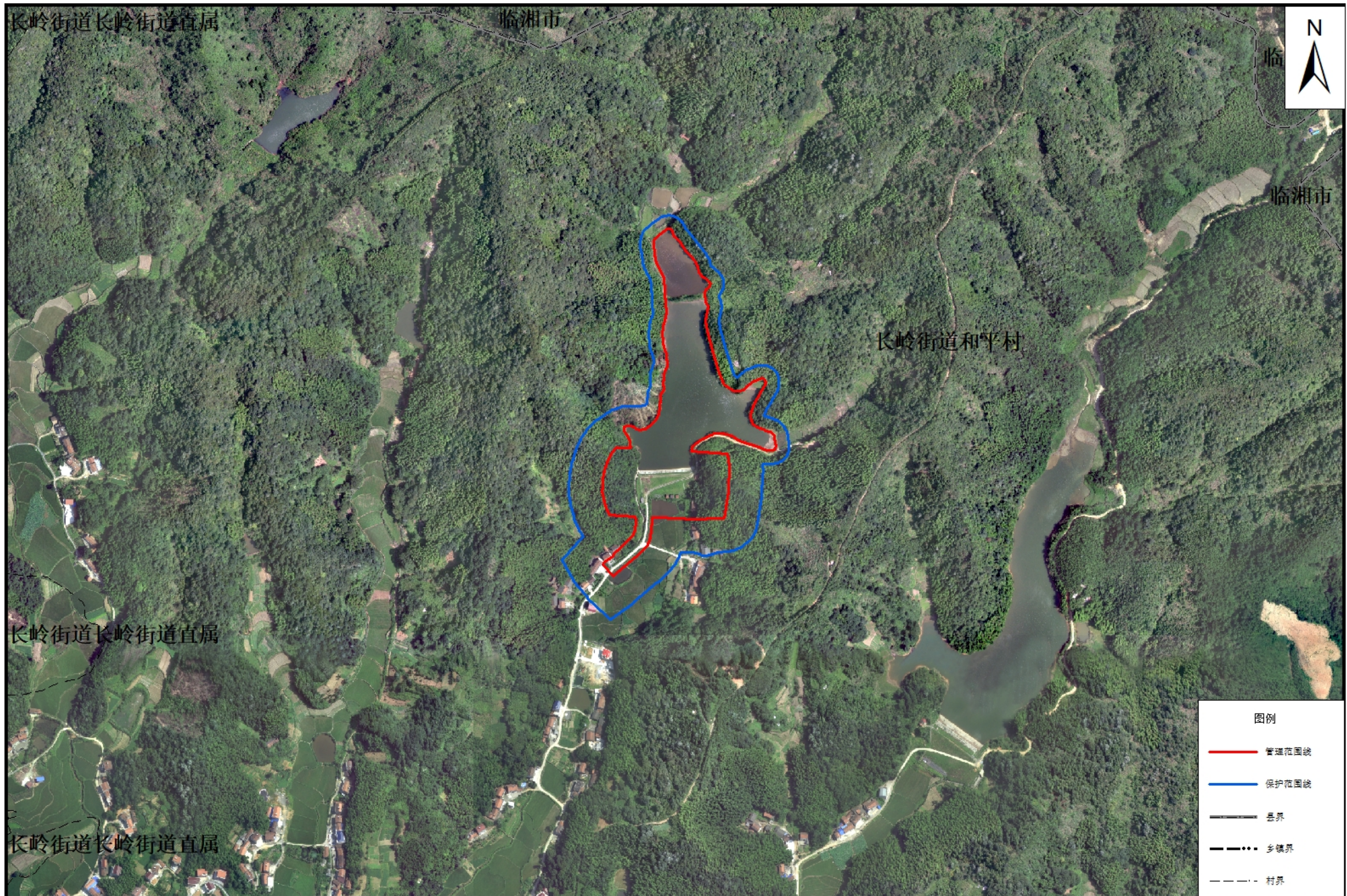


白家冲水库管理与保护范围划界成果示意图



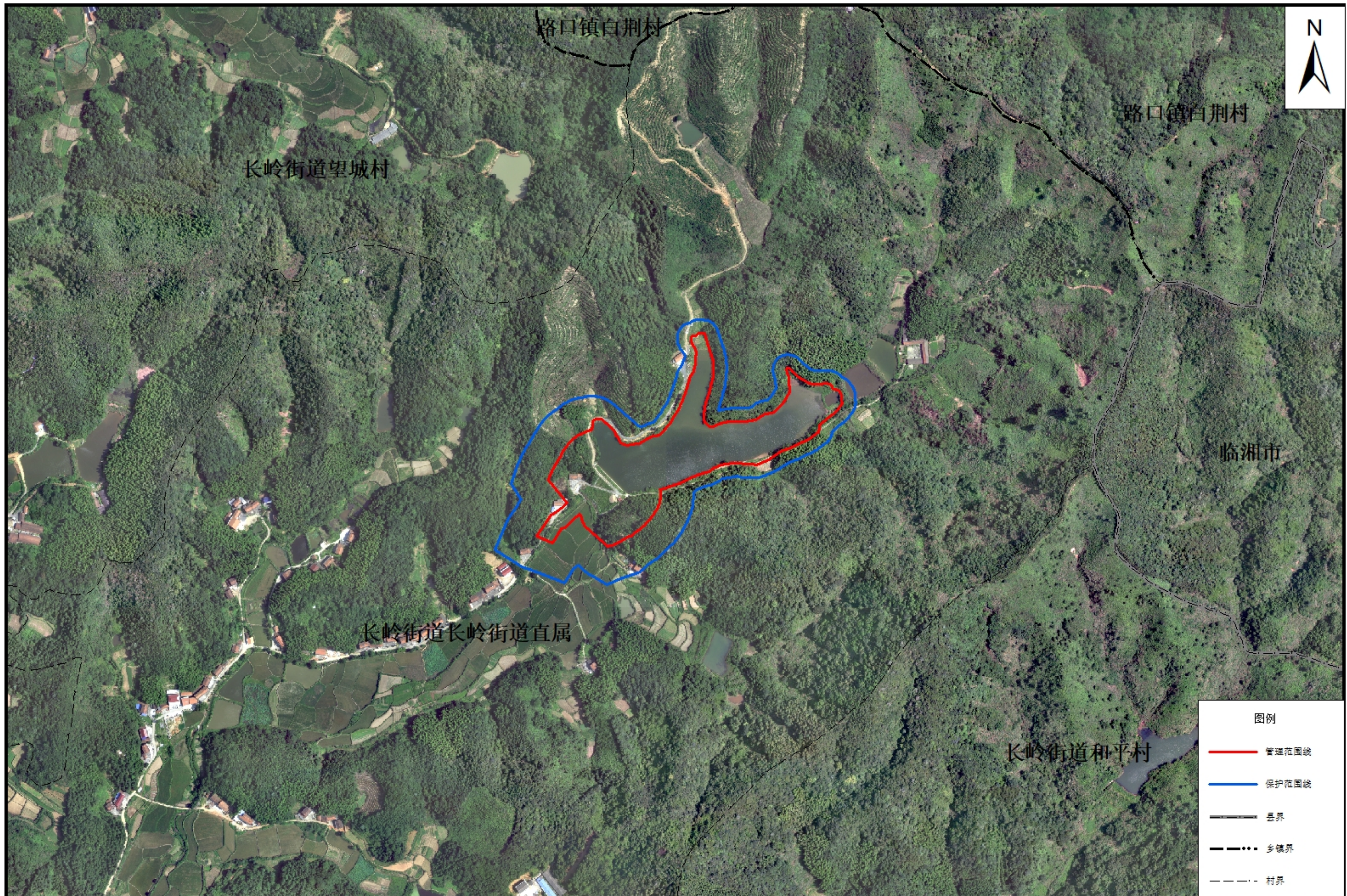


林家冲水库管理与保护范围划界成果示意图





白竹水库管理与保护范围划界成果示意图



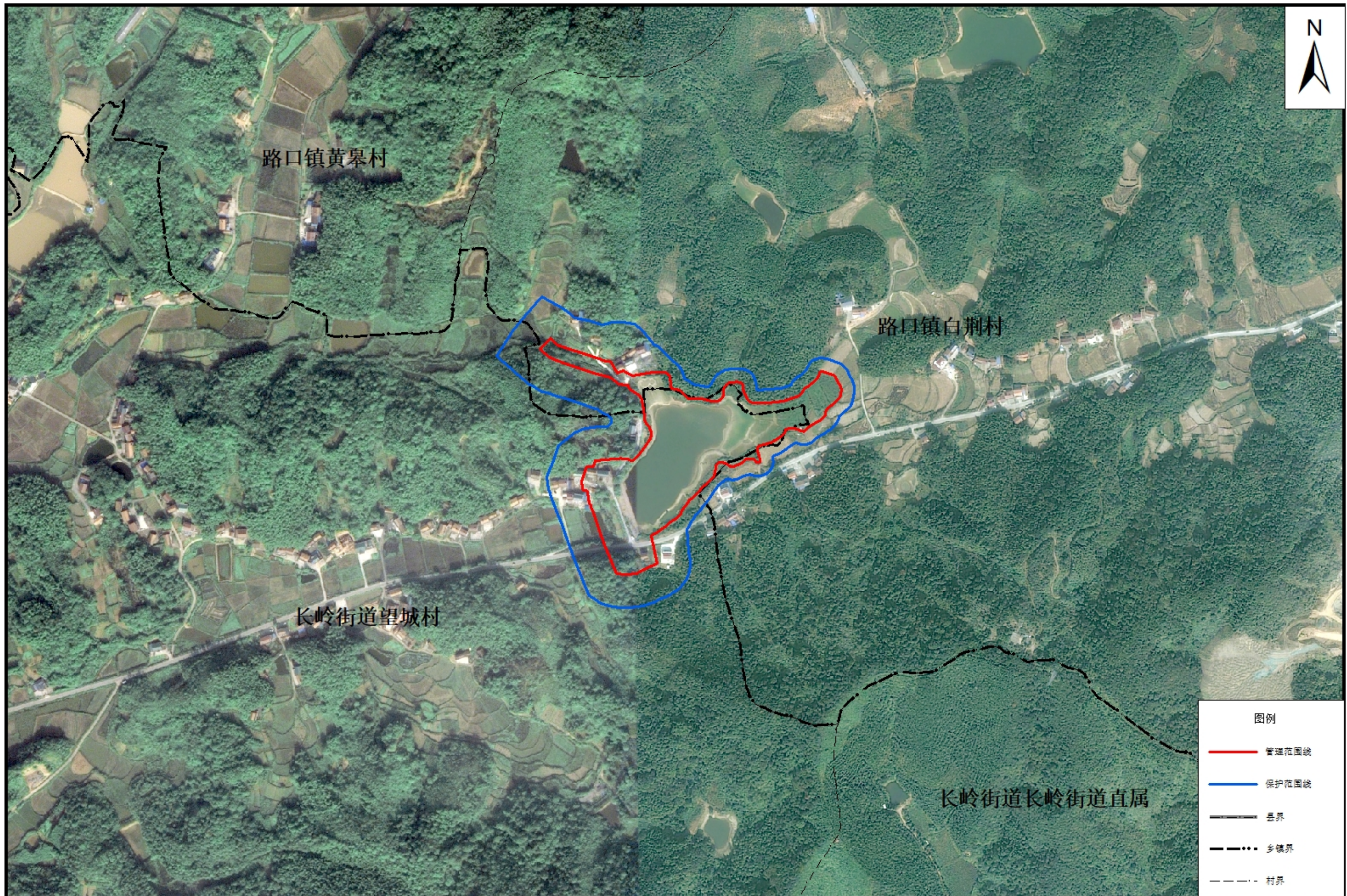


平坳水库管理与保护范围划界成果示意图





川堂水库管理与保护范围划界成果示意图





烂泥冲水库管理与保护范围划界成果示意图

